

بسم الله الرحمن الرحيم

السلام عليكم ورحمة الله وبركاته

## Correlation Between Pairs

### العلاقة بين أزواج العملات

قبل ان نتطرق الى العلاقة بين الازواج فى سوق العملات ينبغى ان نعرف أولاً شئ مهم و هو  
المقياس لهذه العلاقة " " رح هذا المصطلح بأيجاز ,,

## Correlation Coefficient

يفسر معامل الارتباط بين العملات كيفية حركة عملة معينة مقابل اخرى من ناحية الاتجاه و  
الكمية , حيث يتراوح بين مرتبط ايجابى تام ((  $1+$  )) , أى ان الحركة متماثلة بالتمام اتجاهاً  
كمية , و بين مرتبط سلبى تام و هى ان الكمية تامة و لكن فى عكس الاتجاه ((  $1-$  )) و هذا و  
من الجدير بالذكر ان المعامل ليس بالضرورة ان يكون ثابتاً بل يتغير من وقت لآخر .

تعريف آخر : هو مقياس لمدى قوة خط مستقيم أو علاقة خطية بين متغيرين .

المتغيرين  $X Y$

$X$

**Y**

-

يتم قياس قوة العلاقة بثلاث معايير

**قوية**

**ضعيفة**

(( + ))

**طردية**

(( - ))

**عكسية**

معامل الارتباط يتخذ قيم ما بين  $1+$  ,  $1-$

**|| النقاط التالية هي لتفسير قوة الارتباط ||**

1. + 100 مثالية طردية .
2. - 100 مثالية عكسية .
3. قيم ما بين 0 - 30 تدل على علاقة طردية ضعيفة .
4. قيم ما بين 0 - 30 تدل على علاقة عكسية ضعيفة .
5. قيم ما بين 30 - 70 تدل على علاقة طردية متوسطة .
6. قيم ما بين 30 - 70 تدل على علاقة عكسية متوسطة .
7. قيم ما بين 70 - 100 تدل على علاقة طردية قوية .
8. قيم ما بين 70 - 100 تدل على علاقة عكسية قوية .

## اذن لنربط هذا الكلام بسوق العملات

تنقسم الى جزئين

### عملات رئيسية و

**العملات الرئيسية** هي للبلدان صاحبة الاقتصاد الاقوى الى جانب كثرة تداول عملة هذه الدولة و الانتشار مما يدعمها بالسوق فالدينا أمريكا صاحبت الاقتصاد الاقوى عالمياً و اوروبا و بريطانيا و اليابان و سويسرا ايضاً حيث ان بنوكها الملاذ الاخير لرجال الاعمال .

Usd

Eur

Gbp

Jpy

Chf

و أيضاً **الازواج الرئيسية** هي حاصل قسمة اندكسات العملات الرئيسية على بعض

اندكس اليورو / = اليورو دولار

اما الكروسات فهي عبارة عن تقاطع سعر عملتين أمام الدولار او حاصل ضرب زوجين بهم  
الدولار عملة اولى و ثانية (( )) حاصل قسمة زوجين بهم الدولار عملة أولى (( )) ثانية

## و ليه الدولار فقط؟؟

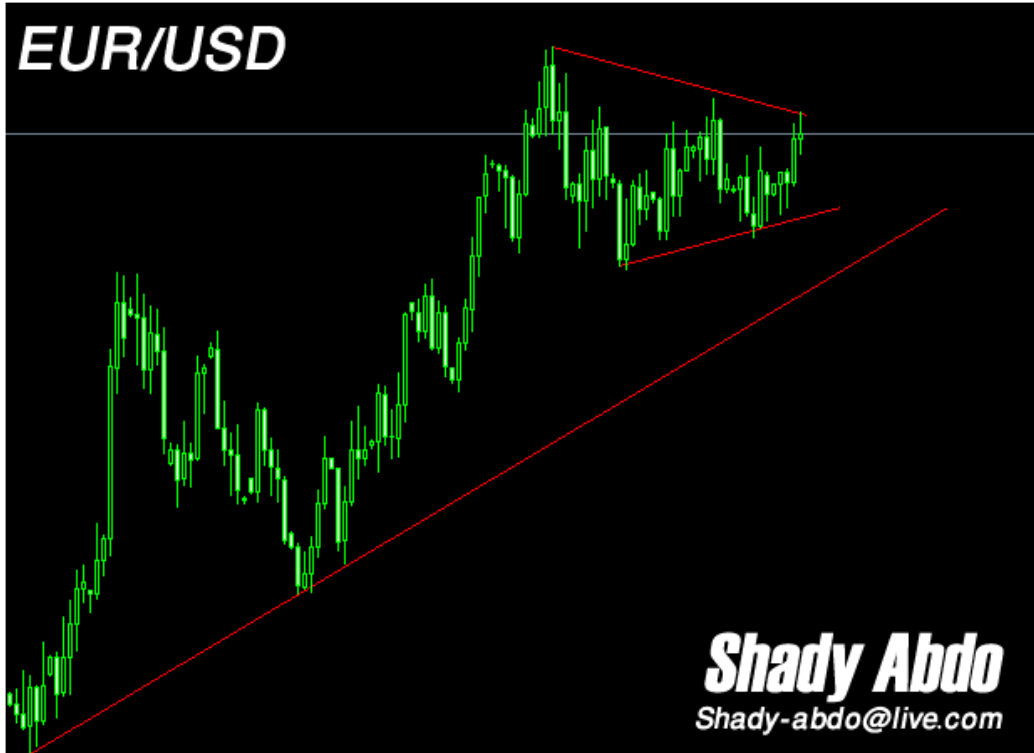
لان الدولار موجود بالبلى كدا فى كل مصيبة

..

كيف تستنتج وجود علاقة بين زوجين عملات

حاصل قسمة زوجين بهم الدولار عملة ثانية

$$(Eur-Usd (1.4077) / Aud-Usd (0.7999) = Eur-Aud (1.7598$$



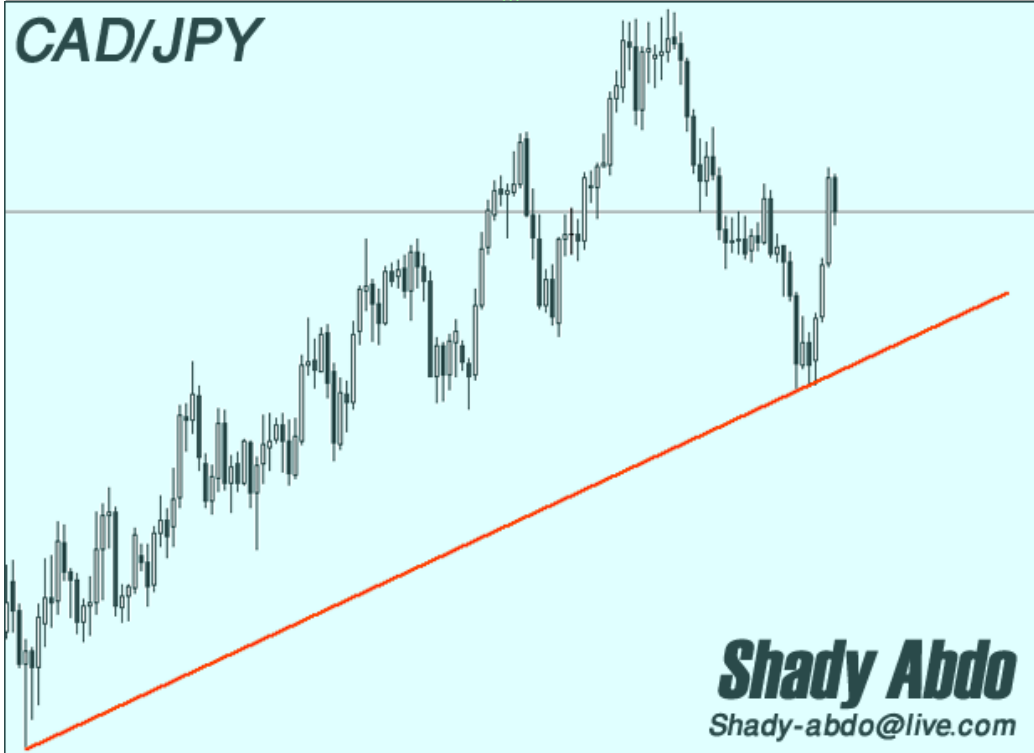


: صعود فى اليورو دولار سيتبعه الاسترالى دولار و الناتج من حاصل قسمتهم  
سيتبعهم صعود أيضاً .

**ثانياً**

حاصل قسمة زوجين بهم الدولار عملة أولى  
( Usd-Jpy ( 94.14 ) /Usd-Cad ( 1.1194 )=Cad-Jpy ( 84.09

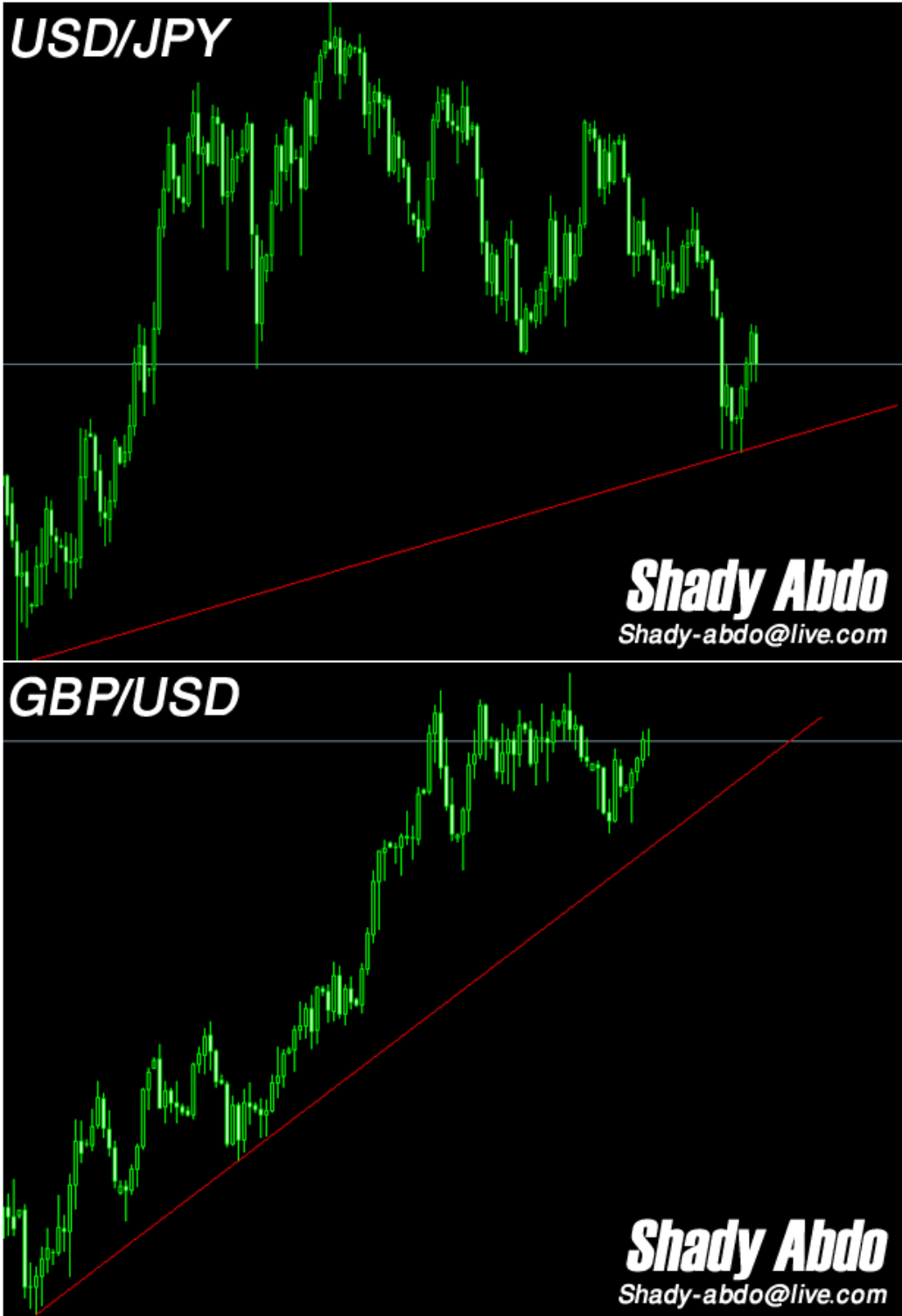




خبیث ینتج عنه هبوط للكندى و حاصل قسمتهم يتبع الزوج الاول . :

حاصل ضرب عملتين الدولار بهم عملة أولى و ثانية

$$( \text{Usd-Jpy} ( 94.14 ) \times \text{Gbp-Usd} ( 1.6107 ) = \text{Gbp-Jpy} ( 154.45 )$$







: صعود للخبيث يتبعه صعود للكيبيل و العكس و الناتج من حاصل ضربهم يتبعهم ايضاً

## الاستنتاج النهائى

- 1- اى ان حاصل ضرب او قسمة عملتين يساوى السعر الحالى لعملة زوج كروس بمعنى اخر لو كنت واثق من تحليلك لزوجين اذن حاصل الضرب او القسمة يؤكد لك بنسبة كبيرة اتجاه الزوج الناتج من حاصل ضربهما او قسمتهم
- 2 – حاصل الضرب او القسمة يتبع الأزواج الرئيسية فقط كما يتضح من الامثلة السابقة .

## طيب و ايه فايده الكلام دا؟؟

ببساطة شديدة لو دخولك على المجنون

قبل الدخول حلل قصاده الكيبيل و الخبيث

## و ليه الزوجين دول بالتحديد؟؟

لانهم ازواج رئيسية و احنا اتفقنا ان الكروسات حاصل ضرب

**زوجين رئيسين**

$$\text{Gbp-Usd} \times \text{Usd-Jpy} = \text{Gbp-Jpy}$$

لو حصل صعود او هبوط للكيبيل يتبعه الخبيث و العكس و يتبعهم حاصل ضربهم

.

بالشكل دا انت لو فهمت العلاقات دى كويس مش هتحتاج لجدول الكورليشن الاف شئ واحد , لتستطيع معرفة قوة الارتباط " " عن طريق معامل الارتباط كما اوضحتها ببداية

”

أنتهى الشرح

⋮

و الله ولى التوفيق

,