

سلسلة الاستراتيجيات



الجزء الاول

اول كتاب فى الوطن العربى يشرح الخطط الاستراتيجية فى المضاربة فى عالم الفوركس بطريقة سهلة وبسيطة وغير معقدة وبعيدة تماما عن المصطلحات التى تسبب العقبات وخصوصا للمبتدئين , وهذا الكتاب دليل للمبتدئ وايضا من لديه خبره وبفضل الله تعالى فى خلال شهر واحد فقط تم سحب اكثر من 10000 الاف نسخة من خلال مواقع الانترنت, ويتم الان اعداد الجزء الثانى من السلسلة بشكلها الجديد والمختلف عن اى كتاب فى عالم الفوركس .

اعداد وتنفيذ وشرح | شريف حسين خورشيد

مدرب معتمد من يونفيرسال بروكور الامريكية - محلل فنى و مدير محافظ
صاحب اول كتاب استراتيجيات باللغة العربية فى العالم العربى

البريد الالكترونى

FOREXEG74@YAHOO.COM

TEL : +20108454160

الموقع الشخصى

<http://shereef.fateback.com>

هذا الكتاب صدقة جارية لوالدى رحمة الله عليه وعلى جميع اموات المسلمين
نسالكم الدعاء

جميع حقوق الطبع والنشر محفوظة للكاتب ولا يجوز طباعة هذا الكتاب الا بعد موافقة قانونية من الكاتب ومن يخالف ذلك يعرض نفسه للمساءلة القانونية

1- استراتيجية : المتوسط المتحرك السريع (Fast moving averages crossover)

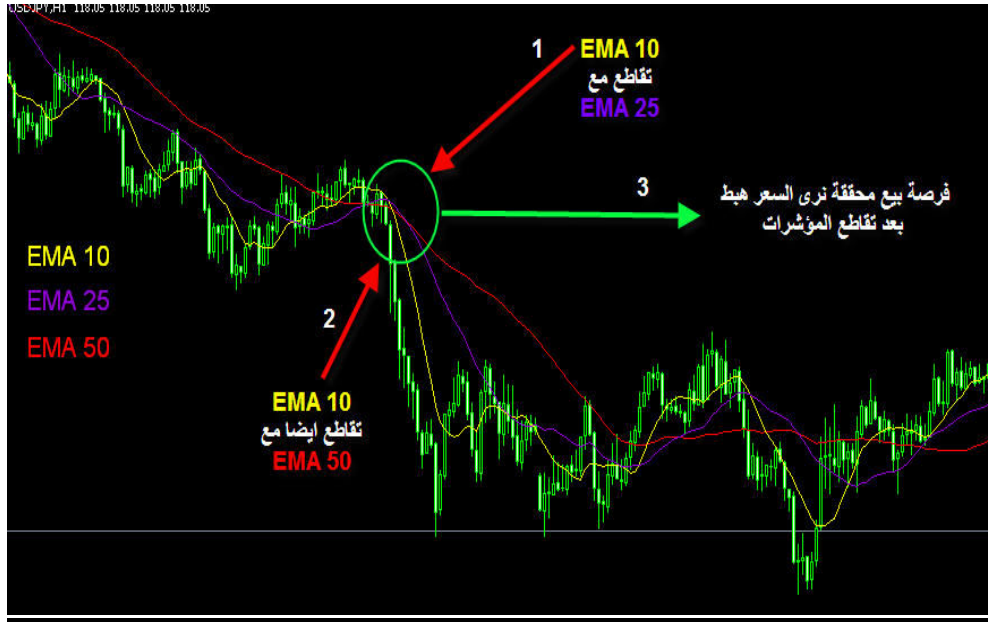
المؤشرات المستخدمة	الشارات المستخدم	العملة المستخدمة
EMA 10, 25,50	شارت الساعة او شارت الربع ساعة	اي عملة

طريقة المتاجرة :-

1- اشارة الدخول : عند تقاطع خط EMA 10 مع خط EMA 25 واستمرار خط EMA 10 وتقاطعه مع خط EMA 50 يعطينا اشارة دخول قوية (انظر الشارت)

2- اشارة الخروج هناك اختيارين للخروج :

الاختيار الاول : عند حدوث تقاطع عكسي لخط EMA 10 مع EMA 25
الاختيار الثاني : عند حدوث تلامس عكسي لخط EMA 10 مع EMA 50



المميزات :- هي طريقة سهلة و واضحة المعالم وغير معقدة وتستطيع من خلالها تحديد نقاط الدخول والخروج بسهولة في الشراء والبيع .

العيوب : هذه الاستراتيجية لا تقوم بالتنبؤ بالسعر بل تعكس حالة السوق الحالية لذلك انت بحاجة الى تأكيدات اخرى مساعدة مع هذه الاستراتيجية مثل الدعم والمقاومة او مؤشر اخر مساعد ياكد لك اشارة الدخول والخروج .

2-استراتيجية : الاستوكاستك الهاي واللو (Stochastic High-Low)

المؤشرات المستخدمة	الشارات المستخدم	العملة المستخدمة
Full Stochastic (14, 3, 3)	اي شارت	اي عملة

طريقة المتاجرة :

1- اشارة الدخول شراء : نراقب تقاطع خط الاستوكاستك خط ال 20 و وصوله الى خط 10 عند حدوث تقاطع عكسي الى اعلى لخط ال 20 هنا تعتبر اشارة شراء قوية و اشارة تشبع بيع (انظر الشارت)

2- اشارة الدخول بيع : نراقب تقاطع خط الاستوكاستك خط ال 80 من و وصوله الى خط ال 90 عند حدوث تقاطع عكسي الى أسفل لخط ال 80 هنا تعتبر اشارة بيع قوية و اشارة تشبع للشراء (انظر الشارت)

3- اشارة الخروج : في حالة الشراء وصول خط الاستوكاستك لخط ال 80 في حالة البيع وصول خط الاستوكاستك لخط ال 20



المميزات : تعطى اشارات واضحة ودقيقة لنقاط الدخول والخروج للسوق

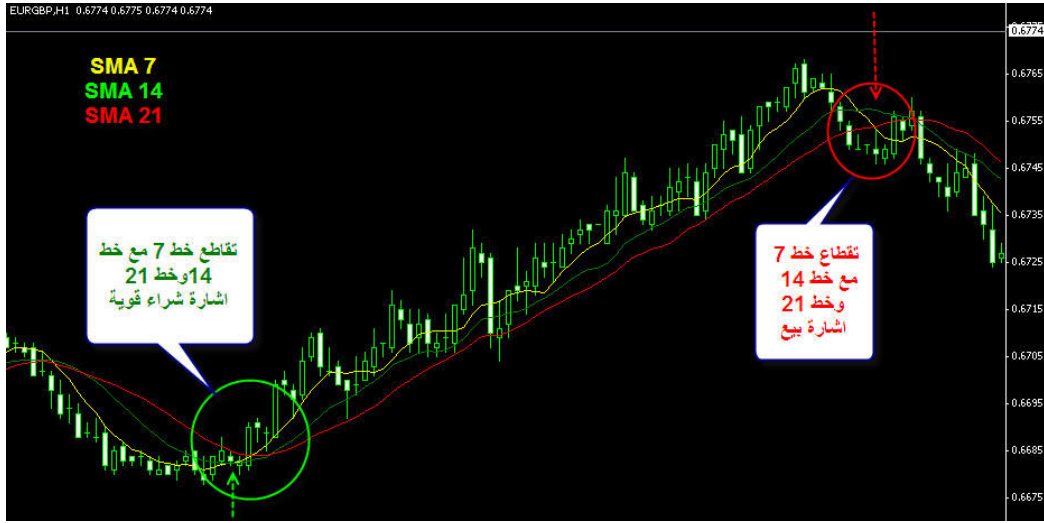
العيوب : تحتاج الى مراقبة دقيقة بالاضافة لا يجب الاعتماد عليها كلية لان في بعض الاوقات يكون السوق في حالة عدم استقرار ومن الممكن ان تعطى اشارات وهمية لذلك يجب ان يستخدم معها مؤشر اخر مثل مؤشر الانفجار السعري .

3- استراتيجية المتوسط المتحرك البطيء (Slow moving averages crossover)

المؤشرات المستخدمة	الشارات المستخدم	العملة المستخدمة
SMA 7 & 14 & 21	شارت الساعة او اليوم فما فوق	اي عملة

طريقة المتاجرة :

- 1- اشارة الدخول : عندم يمر خط 7 ويقطع خط 14 ويستمر ويقطع خط 21
تعتبر اشارة دخول قوية (شراء او بيع) (انظر الشارت)
- 2- اشارة الخروج : عندما يعود خط 7 ويقطع خط 14 ويستمر ويقطع خط 21
تعتبر اشارة خروج (شراء او بيع) (انظر الشارت)



المزايا : استراتيجية سهلة وغير معقدة ولا تتطلب اى مهارات واحتراف ونتائجها ايجابية ويمكن المتجرة بها اليا

العيوب : تطلب الرقابة المستمرة واستخدام معها ادوات اخرى لتاكيد الدخول مثل مؤشر الانفجار او الار اى سى .

5- استراتيجية الاراس اى الهاي واللو (RSI High-Low)

المؤشرات المستخدمة	الشارات المستخدم	العملة المستخدمة
RSI 14, 70 , 30	اى شارت	اى عملة

طريقة المتاجرة :

1- اشارة الدخول شراء : عندما يقطع خط RSI خط 30 ويكون قاع اسفله ثم يعود ويقطع مرة اخرى (انظر الشارت)

2- اشارة الدخول بيع : عندما يقطع خط RSI خط الـ 70 ويكون قمة فوفه ثم يعود ويقطع مرة اخرى (انظر الشارت)

3- اشارة الخروج : هي غير محددة ولكن من الممكن تحديدها بعكس الصفقة التي تتم بمعنى لو في حالة شراء انتظر عندما يصل خط RSI الى خط الـ 70 او اقتربه منه و في حالة البيع العكس .



المزايا : هذه الاستراتيجية سهلة جدا ولا تحتاج الى اى مهارات وتعطى اشارات واضحة للقيام بالصفقات .

العيوب : المراقبة الدائمة والمستمرة و ايضا تعطى اشارات كاذبة في بعض الاوقات ويجب استخدام مؤشرات اخرى معها لتأكيد الصفقات وانصح بمؤشر الانفجار والاستوكاستك .

6- استراتيجية الاستوكاستك (Stochastic lines crossover)

المؤشرات المستخدمة	الشارات المستخدم	العملة المستخدمة
Stochastic (14, 3, 3)	اي شارت	اي عملة

طريقة المتاجرة :

1- اشارة الدخول شراء : عندما يقطع خط الاستوكاستك (الازرق) خط الاستوكاستك الاحمر ويتجه الى اعلى (انظر الشارت خطوة رقم 1)

2- اشارة الدخول بيع : عندما يقطع خط الاستوكاستك (الاحمر) خط الاستوكاستك (الازرق) ويتجه الى اسفل (انظر الشارت خطوة رقم 2)

3- اشارة الخروج : عند حدوث اشارة عكسية للاشارات السابقة .



المزايا : سهولة الدخول والخروج في الصفقات ولا تحتاج التعقيدات .

العيوب : غير دقيقة في بعض الاحيان وتعطي اشارات كاذبة ويجب اضافة مؤشر اخر للتأكد من من اشارات الاستراتيجية

7- استراتيجية الدبل استوكاستك (Double Stochastic)

المؤشرات المستخدمة	الشارات المستخدم	العملة المستخدمة
Stochastic (21, 9, 9) Stochastic (9, 3, 3)	شارات الساعة او اليوم	اي عملة

طريقة المتاجرة

1- نقطة الدخول : عند تقاطع خط الاستوكاستك 21,9,9 مع مراقبة خط الاستوكاستك 9,3,3 و مشاهدة نقطة تاكيد الدخول كما هو في الشارت

2- نقطة الخروج : عند مشاهدة حدوث تقاطع عكسي على خط الاستوكاستك 21,9,9

ملاحظة مهمة : سوف نشاهد على خط الاستوكاستك 9,3,3 حدوث تحركات عشوائية لا تتدعها تاثر في قرارك وتخرج من الصفقة ويجب الالتزام بنقطة الخروج وهي خط 21,9,9



المزايا : ان استخدام مؤشرين الاستوكاستك بهذه الاعدادات تعطينا اشارت صادقة بعض الشئ لنقاط الدخول والخروج و معرفة الاتجاهات الرئيسية .

العيوب : تحتاج الى المراقبة الدائمة وايضا استخدام مؤشر اخر يدعم نظرتك للسوق.

8- استراتيجية خطوط الماكد البسيطة (Simple MACD crossover)

المؤشرات المستخدمة	الشارات المستخدم	العملة المستخدمة
MACD	اي شارت	اي عملة

طريقة المتاجرة :

1- نقطة الدخول : عند تقطع خطي الماكد وانتظار اغلاق الشمعة الحالية

2- نقطة الخروج : عند حدوث تقطع عكسي لخطي الماكد.



المزايا : استراتيجية سهلة وبسيطة وتعطى ارباح جيدة لو اتقنتها .

العيوب : المراقبة المستمرة للسوق ولا يجب ان تستخدم الماكد فقط بل يجب ان يدعم بمؤشر اخر .

9- استراتيجية الاختراق (EMA breakthrough)

المؤشرات المستخدمة	الشارات المستخدم	العملة المستخدمة
EMA 50	شارت الساعة او الاربع ساعات	اي عملة

طريقة المتاجرة :

1- نقطة الدخول : مراقبة خط EMA واغلاق الشمعة الحالية فوقه والدخول مع الشمعة الثانية .

2- نقطة الخروج غير محددة ولكن من الممكن استخدام مؤشر مساعد مثل الـ RSI او 9,3,3

3- يجب ان تحديد نقطة الوقف و الخسارة في هذه الاستراتيجية من 10 الى 15 نقطة .



المزايا : سهلة وبسيطة وتستخدم في جميع العملات

العيوب : هو عدم تحديد نقطة الخروج ولكن مع استخدام مؤشر اخر من الممكن ان نتفادى ذلك العيب

10- استراتيجية المضاربة الثلاثية (Trading strategy triple)

المؤشرات المستخدمة	الشارات المستخدم	العملة المستخدمة
EMA 10 & 5 Stochastic (14, 3, 3) RSI (14, 3, 3)	اي شارت	اي عملة

طريقة المتاجرة :

1- نقطة الدخول شراء :

- أ- عند تقاطع خط EMA 5 (الاحمر) مع خط EMA 10 (الازرق) للاعلى
- ب - خط ال RSI اعلى خط ال- 50
- ج - خط ال- STOC متجه للاعلى واسفل خط ال- 80

2- نقطة الدخول بيع :

- أ- عند تقاطع خط EMA 5 (الاحمر) مع خط EMA 10 (الازرق) للأسفل
- ب - خط ال- RSI اسفل خط ال- 50
- ج - خط ال- STOC متجه للأسفل واسفل خط ال- 80

3- نقطة الخروج : عند تقاطع خط EMA 5 مع خط EMA 10 تقاطع عكسي .



المزايا : استراتيجية سهلة التعامل معها واكثر دقة في تحديد دخول الصفقات

العيوب : خطى EMA 5 & 10 من الممكن ان يعطوا اشارات خروج مبكرة ولهذا انصح بتحديد نقاط الدعم والمقاومة كعامل مساعد

11 – استراتيجية سار و اديكس (SAR + ADX)

المؤشرات المستخدمة	الشارات المستخدم	العملة المستخدمة
Parabolic SAR (0.02, 0.2) ADX 50 (with +DI, -DI lines)	اي شارت	اي عملة

طريقة المتاجرة :

1- نقطة الدخول شراء : عندما يكون خط (+DI) اعلى خط (-DI) و ظهور اشارة شراء من مؤشر سار

2- نقطة الدخول بيع : عندما يكون خط (+DI) تحت خط (-DI) و ظهور اشارة بيع من مؤشر سار.

3- (نتجاهل اشارات مؤشر سار اذا اعطى اشارة لا تتفق مع مؤشرى ADX)
انظر الشارت



المزايا : استراتيجية جيدة ومفلترة واعطاء اشارات دخول وخروج واضحة

العيوب : تحتاج الى مراقبة والانتظار لانه من الممكن اثناء المضاربة تعطى اشارة واحدة فقط سواء شراء او بيع ويجب الانتظار الى حين ظهور اشارة اخرى .

12- استراتيجية اليورو دولار (EUR/USD strategy)

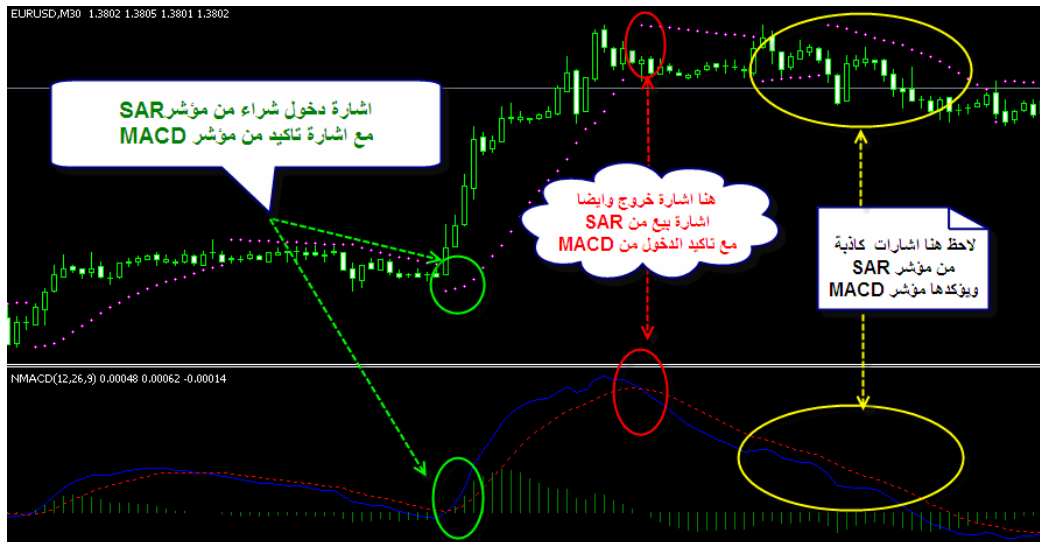
المؤشرات المستخدمة	الشارات المستخدم	العملة المستخدمة
Parabolic SAR (0.02, 0.2) MACD (12, 26, 9)	شارت 30 دقيقة	EUR/USD

واضح من اسم الاستراتيجية انها تستخدم مع اليورو دولار فقط على شارت 30 دقيقة

طريقة المتاجرة :

1- نقطة الدخول : عند قيام مؤشر SAR باعطاء اشارة (شراء او بيع) وتاكيد الاشارة عند تقاطع خطي الماكد (انظر الشارت)

2- نقطة الخروج : عندما يحدث تقاطع عكسي لخطي الماكد ومن ثم الدخول بعملية عكسية (انظر الشارت)



المزايا : طريقة سهلة جدا وبسيطة للغاية ومضمونة 90 % ان شاء الله ولكن يجب ان التدريب عليها .

العيوب : لا يوجد عيوب ان شاء الله .

13- استراتيجية المفتاح الذهبي (Golden key strategy)

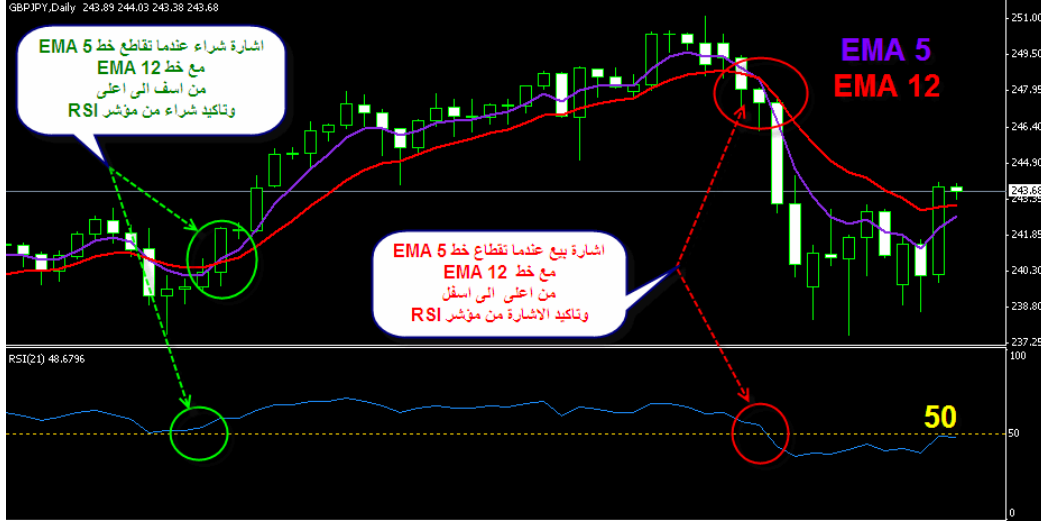
المؤشرات المستخدمة	الشارات المستخدم	العملة المستخدمة
5 EMA, 12 EMA RSI 21	شارت اليوم	اي عملة

طريقة المتاجرة :

1- نقطة الدخول شراء : عند تقاطع خط EMA 5 مع خط EMA 12 من اسفل الى اعلى و ظهور اشارة من مؤشر RSI وتكون فوق خط الـ 50 (انظر الشارت)

2- نقطة الدخول بيع : عند تقاطع خط EMA 5 مع خط EMA 12 من اعلى الى اسفل وظهور اشارة من مؤشر RSI وتكون اسفل خط الـ 50 (انظر الشارت)

3- نقطة الخروج : عند حدوث تقاطع عكسي لخطي EMA او خط RSI



المزايا : سهولة الاستخدام وواضحة ونسبة المخاطرة قليلة

العيوب : لا يوجد عيوب انشاء الله توكل على الله واعزم الامر .

" بفضل من الله سبحانه وتعالى انتهى الجزء الاول من الكتاب ونسالكم الدعاء "